

TRENTO TRIESTE 64

RICCIONE



Mariani RE

Inizia a sognare...
Start to dream...





FILOSOFIA

PHILOSOPHY

Questo edificio rappresenta la filosofia con la quale intendiamo porci nei confronti del vivere contemporaneo, enfatizzato dai tragici accadimenti di questi ultimi anni. La ricerca della armonia e della qualità dell'abitare passa attraverso una sorta di "riconciliazione con la natura" attuata ad esempio con tecniche di risparmio energetico ed utilizzo di materiali naturali, riciclabili. La tecnologia è al servizio dell'uomo inteso come parte dell'ambiente. Le forme non cercano di soddisfare la moda del momento, esprimono equilibrio e serenità. Alcuni pilastri saranno lasciati visibili perché realizzati con la tecnica "faccia a vista" storicamente usata in zona dai vecchi carpentieri, che prevede l'utilizzo di tavole di legno che lasciano la propria impronta sul cemento una volta eseguito il disarmo.

Siamo animisti nei confronti dei materiali, pensiamo che anche l'edificio possa raccontare una bella storia o esserne parte. Il contrasto tra legno, vetro, metallo, tra materiali "caldi" che mutano e materiali "freddi" inalterabili nel tempo è sottolineato dal contrappunto compositivo di forme classiche e contemporanee, tra il tempo presente che scorre istante per istante ed il tempo immutabile. Vorremmo che questa abitazione fosse un rifugio, nel quale trovare ristoro e protezione, un guscio, un abito su misura che ci faccia sentire a nostro agio.

L'architettura deve essere al servizio della felicità dell'uomo

This building represents our "philosophy", that is our ideas and attitudes towards contemporary life, deeply affected by the recent dramatic facts. The desire for harmony and for the quality of habitation can be fulfilled through a sort of reconciliation with nature, to be effected for example thanks to energy saving techniques and the use of natural, recyclable materials. Technology is at the service of man considered as part of the environment. Forms and shapes are not meant to satisfy the last fashion, but to express serenity and balance. The building is not afraid to show itself; some of the pillars will be left visible, as they will be constructed using the "exposed face" technique, historically used in the area by old carpenters. The technique uses wooden boards that leave their imprint on the cement after formwork dismantling.

We consider materials as living creatures, therefore for us even buildings can tell beautiful stories or be part of them. The contrast between wood, glass, metal, but also between "warm" materials changing with the passing of time and "cold" materials remaining unchanged, is underlined by the differences between contemporary and classical forms, between present time flowing instant by instant and the immutability of past times. We would like this building to be a refuge offering protection and rest, a safe nest, a tailor-made suit that makes you feel at ease.

Architecture must be at the service of man's happiness



POSIZIONE

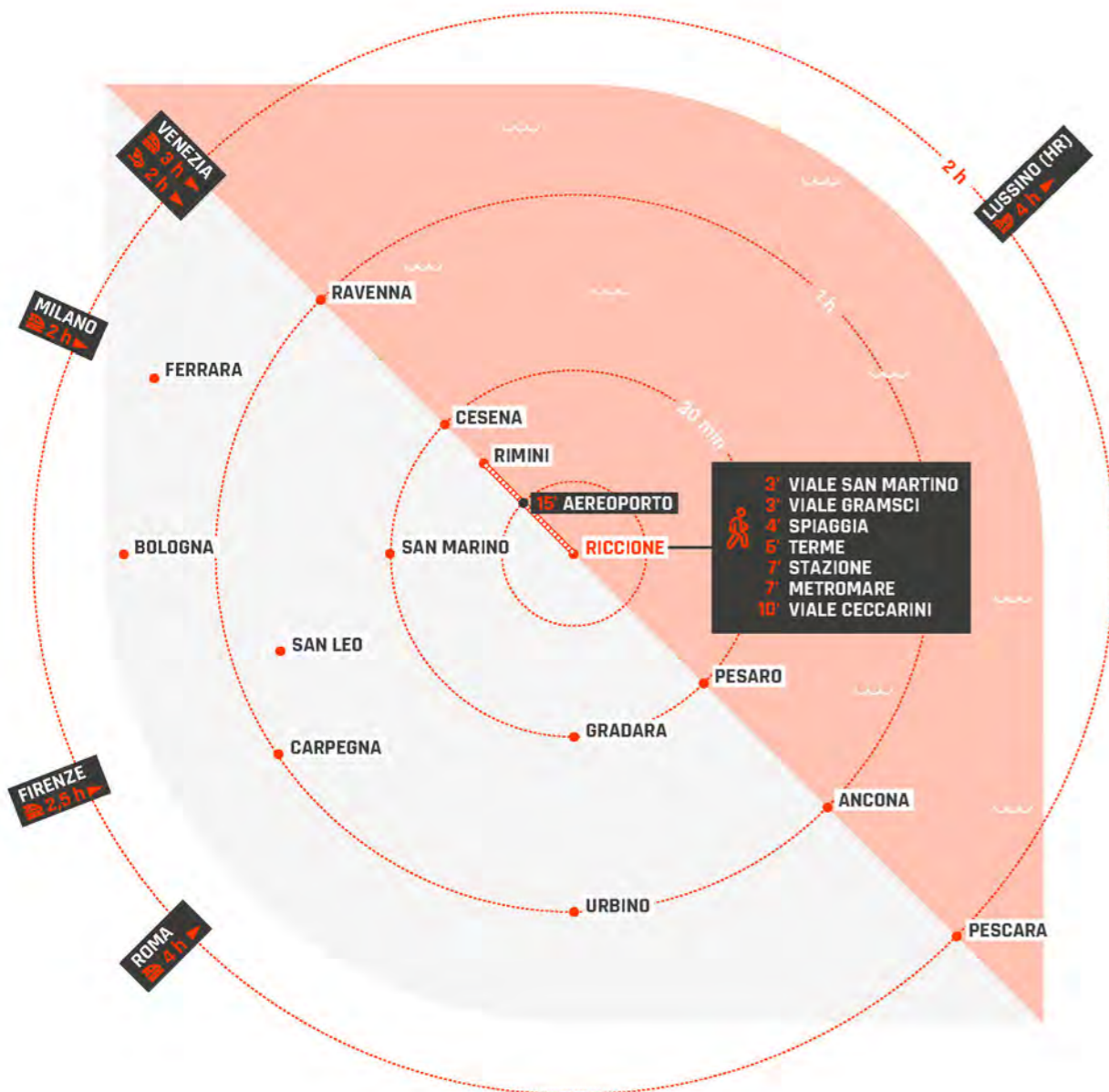
LOCATION



Vista lungomare

Viale Gramsci

Lungomare



SAN MARTINO VIALE CECCARINI E VIALE TRENTO TRIESTE

Il terreno si trova nel cuore del quartiere Abissinia di Riccione, un quartiere storico a mare della ferrovia, caratterizzato dall'alternanza di hotel e villini costruiti a partire dalla fine dell'ottocento. Il lotto è ad angolo tra il Viale Trento Trieste che corre parallelo al mare e il Viale Ugo Bassi che conduce in pochi minuti a piedi direttamente al mare.

Viale S.Martino e Viale Gramsci, due importanti assi turistico commerciali distano soli 200mt; il complesso termale "Riccione terme" è a soli 400mt; la stazione ferroviaria a 600mt; Viale ceccarini ad 800mt. In sintesi passeggiando, in meno di 10 minuti è possibile raggiungere i principali luoghi di interesse della cittadina. In auto si arriva da Monte percorrendo il Viale Trento Trieste utilizzando i sottopassi carrabbili di Via Panoramica o di Viale G. da Verrazzano

Il terreno si trova nel cuore del quartiere Abissinia di Riccione, un quartiere storico a mare della ferrovia.

SAN MARTINO VIALE CECCARINI E VIALE TRENTO TRIESTE

The land is in the heart of the Abissinia district of Riccione; a historical district on the coastal side of the railway line that features alternating hotels and villas, built from the late nineteenth century onwards. The plot is on the corner of Viale Trento Trieste, which runs parallel to the coast, and Viale Ugo Bassi, just a couple of minutes' walk from the sea.

Viale S.Martino and Viale Gramsci, two key tourism and commercial axes are only 200 metres away. Riccione Terme spa complex just 400 metres away, the train station 600 metres away and central Viale Ceccarini only 800 metres away. Basically, an under 10-minute walk will take you to the resort's main places of interest. By car, the approach is from inland, travelling along Viale Trento Trieste and using the vehicle-accessible underpasses of Via Panoramica or Viale G. da Verrazzano

The land is in the heart of the Abissinia district of Riccione; a historical district on the coastal side of the railway line.



PIANI FLOORS

PIANO PRIMO/SECONDO

FIRST/SECOND FLOOR

PIANO TERZO

THIRD FLOOR



PIANO PRIMO/SECONDO

Ai piano primo e secondo, due appartamenti a piano con ampie logge e balconi, zona giorno, due camere e due bagni

FIRST/SECOND FLOOR

On the first and second floors, two apartments per floor, with large verandas and balconies, a living zone, two bedrooms and two bathrooms.



PIANO TERZO

Al piano terzo due appartamenti con ampi logge, balconi e terrazzi; uno con soggiorno pranzo, due camere e due bagni, l'altro con soggiorno pranzo, una camera, uno studio ed un bagno

THIRD FLOOR

On the third floor, two apartments with large verandas, balconies and terraces; one with a living and dining area, two bedrooms and two bathrooms, the other with a living and dining area, one bedroom, a study and a bathroom.

QUARTO PIANO

Al piano quarto un appartamento attico, su due livelli in duplex, con uscita ascensore esclusiva, costituito da ampio soggiorno-pranzo totalmente vetrato, ampie e splendide logge, balconi, terrazze con vista.

FOURTH FLOOR ATTIC

On the fourth floor, a split level duplex penthouse, with an exclusive lift exit, comprising a spacious living-dining area with floor-to-ceiling windows and splendid large verandas, balconies and panoramic terraces.

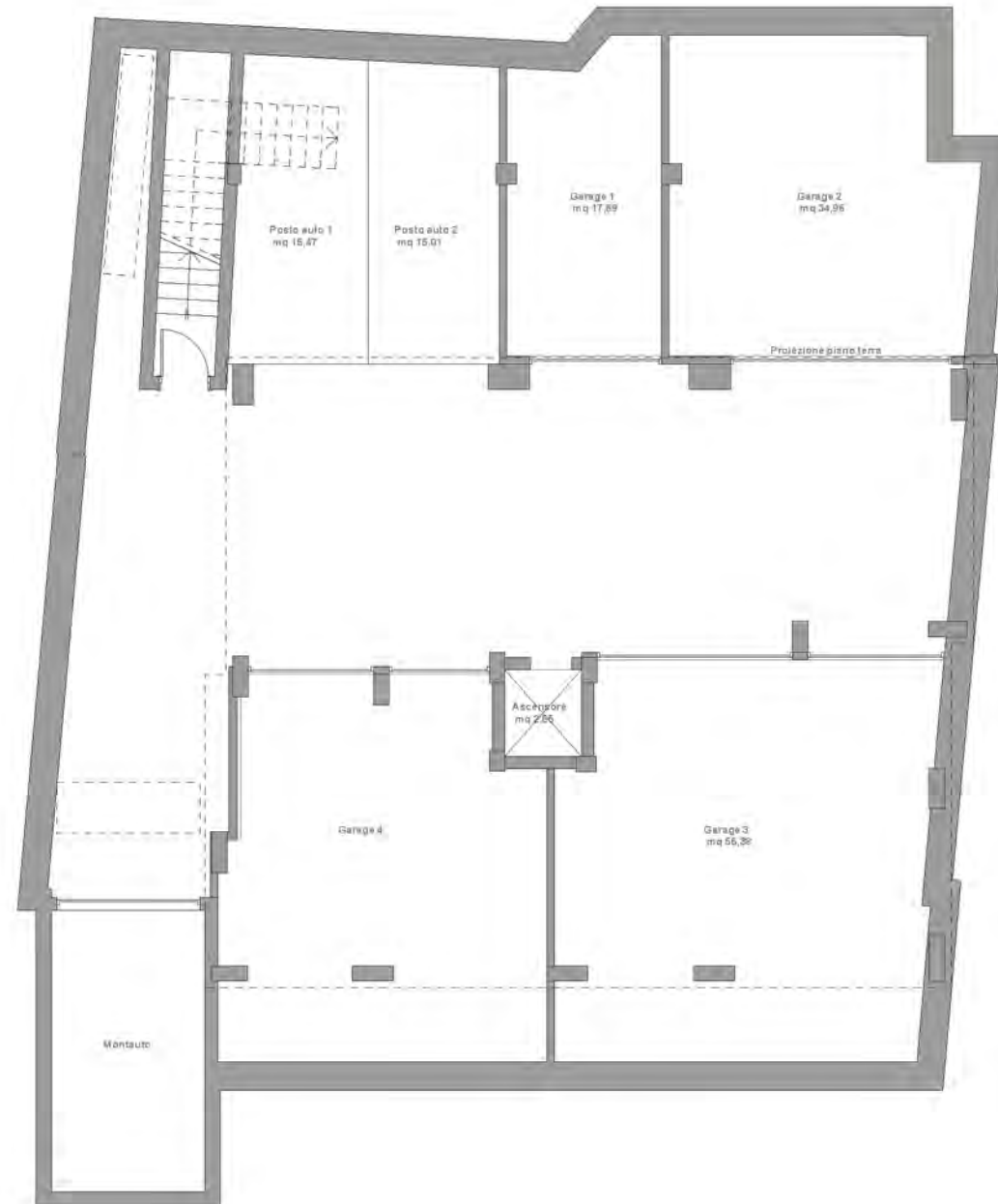
PIANO QUARTO ATTICO

FOURTH FLOOR ATTIC



PIANO INTERRATO

BASEMENT



PIANO INTERRATO

Al piano interrato, accessibile attraverso un montauto su Viale Trento Trieste, sono ubicati 2 posti auto e 4 garage tre dei quali per 2 posti auto.

BASEMENT

Accessible via a car lift on Viale Trento Trieste, the underground floor has 2 parking spaces and 4 garages, three of which are double.

PROGETTO

PROJECT

Il progetto prevede la demolizione dell'edificio esistente e la realizzazione di una nuova palazzina residenziale dotata di parcheggio interrato, di 5 piani fuori terra più attico in duplex, per un totale di 9 appartamenti, costruita all'interno del sedime dell'attuale fabbricato.

Saranno ospitati 9 appartamenti (due a piano oltre l'attico) dotati di giardini (al piano terra), balconi, logge, sulle quali si affacciano i soggiorni dotati di ampie vetrate sovravoli ad angolo e a tutta altezza.

L'ingresso pedonale principale si trova su Viale Trento Trieste, così come l'accesso carrabile al parcheggio interrato per 9 posti auto, dotato di montauto e 2 posti auto a raso, direttamente accessibili dalla strada.

Sul Viale Ugo Bassi, sono ubicati l'ingresso pedonale secondario, due accessi carrabili per raggiungere 4 posti auto a raso. Particolare cura sarà posta alla progettazione delle parti comuni ed in generale alla scelta dei materiali di finitura interni ed esterni.

CARATTERISTICHE

Piano interrato:	1
Piani fuori terra:	5
Sup. fondiaria:	510 mq
Sup. commerciale:	980 mq circa
Indirizzo:	Viale Trento Trieste 64
Città:	Riccione
Nazione:	Italia



The design plan involves the demolition of the existing building and construction of a new residential building with underground parking, 5 floors above ground and a duplex loft, which totals 9 apartments, built within the footprint of the current building.

It will boast 9 apartments (two per floor, as well as the loft), with gardens (on the ground floor), balconies and verandas, which are overlooked by the living rooms which feature large, floor-to-ceiling, sliding corner windows.

The main pedestrian entrance is in Viale Trento Trieste, as is vehicle access to the underground car park with 9 parking spaces which is fitted with a car lift, and 2 street-level parking spaces, accessible directly from the road. The secondary pedestrian entrance and two vehicle accesses, to reach 4 street-level parking spaces, are on Viale Ugo Bassi. There will be particular focus on the design of the communal areas and in general, on the choice of interior and exterior finishing materials.

FEATURES

Basement:	1
Floors above ground:	5
Land area:	510 sq. meters
Commercial area:	about 980 sq. meters
Address	64 Trento Trieste Avenue
Town:	Riccione
Nation:	Italy

PHOTO 1

Vista da Viale Trento Trieste 64
View of Viale Trento Trieste 64



PHOTO 2/3

Vista del portico d'ingresso e montauto per il parcheggio interrato

View of the entrance portico and the car lift for the underground car park



PHOTO 4

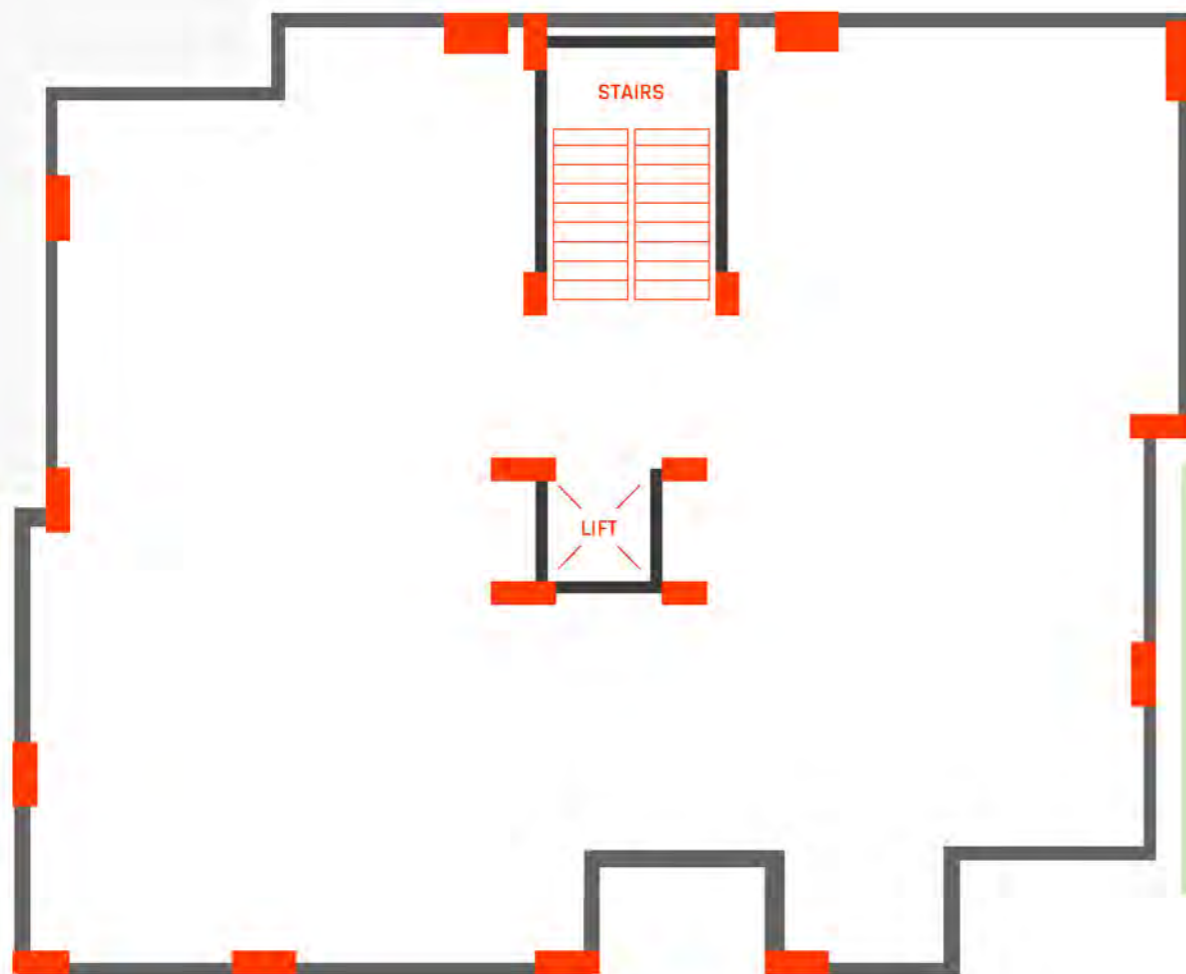
Vista attico duplex e balconi piano terzo

View of the duplex loft and third floor balconies



PROGETTALO SU MISURA

TAILORED PLAN IT



VALORE ENERGETICO

ENERGY VALUE

La "Residenza" sarà un edificio antisismico, acusticamente ben isolato, a bassissimo consumo energetico NZEB (edifici a energia quasi zero) di classe A4.

The building will be anti-seismic, well soundproofed, with very low energy consumption NZEB (building with almost zero energy), class A4.

ENERGY
CLASS

ENERGY
CONSUMPTION

A4 NZEB



NO
GAS



PANNELLI
FOTOVOLTAICI



DOMOTICA



GARAGE
CON RICARICA
ELETTRICA



CLIMATIZZAZIONE
COMPLETA



TENUTA
TERMICA



TENUTA
ANTISISMICA



TENUTA
ALL' ARIA



TENUTA
ACUSTICA



TENUTA
AL FUOCO



FINITURE

FINISHINGS

Per realizzare il concetto espresso nella sezione FILOSOFIA, riguardo alla realizzazione di una casa sartoriale come "un abito su misura", si cercherà, ove possibile (in particolare per chi acquisterà prima o durante la costruzione) di personalizzare ogni aspetto progettuale, partendo dalla distribuzione interna, sino alla scelta dei materiali di finitura, e degli arredi, utilizzando in primis prodotti ed artigiani del territorio a "chilometro zero", e comunque privilegiando il "made in Italy".

To succeed in delivering the concept expressed in the PHILOSOPHY section, regarding the realisation of a home that is tailored, like a "made-to-measure suit", we will attempt, wherever possible (especially for anyone buying before or during construction), to customize every aspect of the project, starting with the internal layout, through to the choice of finishing materials and furnishings, using primarily locally-sourced and artisan products and favouring all things "Made in Italy".



PHOTO 2/3

Arredi su misura
Custom-made furniture

PHOTO 1

Sviluppo progetto
su misura

Customized project
development



...la tua nuova vita
...your new life

ITALIA / ITALY

Via Flaminia, 171
47923 Rimini (RN)

Tel: +39 0541 309883
Fax: +39 0541 631695
E-mail: info@marianire.com

REPUBBLICA Ceca / CZECH REPUBLIC

Prákopava, 14
130 00 Praga 3

Tel: +420 222 780 077
Fax: +420 222 780 837
E-mail: info@marianire.com